

RAFBEST - Biuro Geodety
Rafał Dobroczyński
20-320 Lublin, ul. Krańcowa 10
tel 662 056 748
NIP 713-274-46-69 REGON 060701530

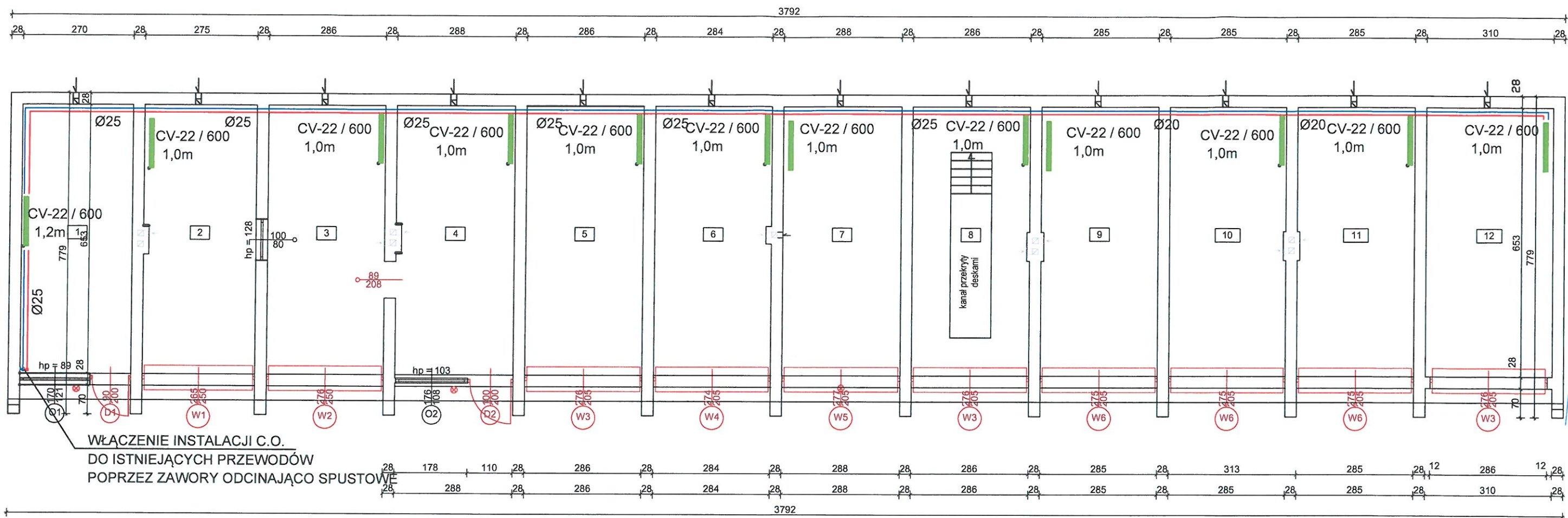
MAPA DO CELÓW PROJEKTOWYCH			
Oznaczenie kancelaryjne zgłoszenia pracy geodazyjnej		KERG GD-OD-II.6640.1400.2021 Ks. Rob. 14/LU/2021	
Miejscowość, Ulica, Nr działki		Lublin, ul. Okopowa 2a-2b dz. 73, 69/1, 69/2	
Jednostka ewidencyjna	identyfikator	066301_1	
	nazwa	Lublin	
Obręb ewidencyjny	identyfikator	0036	
	nazwa	Śródmieście	
skala mapy	arkusz mapy	1:500	Ark. Nr 6
Nazwa układu współrzędnych	prostokątnych płaskich	2000 - 8	
	wysokości	Amsterdam PL-EVRF2007-NH	
Oznaczenie granic obszaru, który był przedmiotem aktualizacji		Linia ciągła koloru żółtego	
Służebności gruntu mające wpływ na zagospodarowanie gruntów zlokalizowanych w granicach projektowanej inwestycji.		Na przedmiotowej działce KW nie badano pod względem służebności gruntowych	
Kontur użytku gruntowego, który nie jest ujawniony w bazie danych ewidencji gruntów i budynków		Nie występuje	
Nie wyklucza się istnienia w terenie innych niż wykazanych na niniejszej mapie urządzeń podziemnych, które nie były zgłoszone do inwentaryzacji			
Mapa aktualna na dzień 24.06.2021 r.			
Rafał Dobroczyński <i>Dobroczyński</i> inż. geodeta		GEODETA UPRAWNIONY Uprawnienia nr 20273 <i>Byś Wsław</i> Byś Wsław	
wykonawca 24.06.2021		imię i nazwisko, nr uprawnień	

OZNACZENIA

- ABC...K GRANICA DZIAŁKI
- ① ISTNIEJĄCA CZĘŚĆ BUDYNKU DO PRZEBUDOWY
- ② PROJEKTOWANA ROZBUDOWA
- ③ ISTNIEJĄCY BUDYNEK GARAZOWY
- ZEWN. INSTALACJA KANALIZACJI DESZCZOWEJ
- ↻ PROJEKTOWANE STANOWISKO POSTOJOWE DLA OSÓB NIEPEŁNOSPRAWNYCH

Zgodnie z art. 12b ust. 5a-5c ustawy z dnia 17 maja 1989 r. Prawo geodazyjne i kartograficzne (t.j. Dz.U.2020.276 z późn. zm.) Oświadczam, że niniejszy dokument został opracowany w wyniku prac geodazyjnych i kartograficznych, których rezultaty zawiera operat pozytywnie zweryfikowany. „Jednocześnie informuję, że jestem świadomy odpowiedzialności kamej za złożenie fałszywego oświadczenia”	
Identyfikator zgłoszenia prac geodazyjnych:	GD-OD-II.6640.1400.2021
Identyfikator - operat nr z dnia:	P.0663.2021.1997 z dn. 15.07.2021
Organ służby geodazyjnej, który otrzymał zgłoszenie:	Prezydent Miasta Lublin
Imię i nazwisko oraz nr uprawnień Zawodowych kierownika prac:	Byś Wsław Upr. Nr 20273. Pomiaru sytuacyjno-wysokościowe i opracowywanie ich wyników
Wykonawca prac geodazyjnych	RAFBEST - Biuro Geodety
Rafał Dobroczyński	Rafał Dobroczyński
20-320 Lublin, ul. Krańcowa 10	20-320 Lublin, ul. Krańcowa 10
tel 662 056 748	tel 662 056 748
NIP 713-274-46-69	REGON 060701530

PRZEBUDOWA, ROZBUDOWA I REMONT BUDYNKU PROKURATURY PRZY UL. OKOPOWEJ 2A W LUBLINIE	
INWESTOR	PROKURATURA REGIONALNA W LUBLINIE UL. OKOPOWA 2A 20-650 LUBLIN
RYSunek	PLAN SYTUACYJNY
SKALA	1:500
NR RYS.	1
BRANŻA	IME I NAZWISKO
sanitarna	inż. Albert Dragan
NR UPRAWNIEN	LUB/0171/PWOS/05
DATA	IX 2024
PODPIS	



UWAGA

- W zakresie remontu instalacji c.o. dla całego obiektu:
 - Demontaż grzejników i zaworów-głowic termostatycznych bez regulacji bezprzewodowej.
 - Montaż rur c.o.
 - Wymiana przewodów.
 - Montaż nowych przewodów i grzejników.
- Nastawy głowic termostatycznych dostosować w trakcie użytkowania dla temperatur założonych w projekcie.
- Prace wykonywać za pomocą sprzętu niepalącego (prace będą wykonywane przy czynnym - pracującym obiekcie, wykonawca musi zadbać o jak najmniej uciążliwe oddziaływanie prowadzonych prac na pacjentów i personel medyczny, stosować urządzenia z odciąganiem pyłów oraz miejsce prac zabezpieczyć folią gr. 0,5 mm).
- Projekt rozpatrywać łącznie z projektami innych branż.
- Przed przystąpieniem do realizacji sprawdzić wszystkie wymiary, poziomy i specyfikację, nie odczytywać wymiarów ze skali.
- Rysunki rozpatrywać łącznie z opisem technicznym i zestawieniem materiałów.
W przypadku gdy element występuje w jednej części należy uznać, że występuje we wszystkich.
- Przed dokonaniem zamówień elementów wbudowywanych wymiary i ilości sprawdzić na budowie.
- Wszelkie zmiany w projekcie należy uzgodnić z projektantami odpowiednich branż, autorzy nie biorą odpowiedzialności za skutki zmian wprowadzonych w projekcie bez uzgodnienia z nimi.
- Rozwiązania techniczne nie wyspecyfikowane jednoznacznie w projekcie, mające wpływ na wygląd obiektu, należy uzgodnić z projektantem.
- Całość robót wykonać zgodnie z aktualnymi przepisami prawa budowlanego, przepisami bhp, p.poż. oraz "Warunkami technicznymi wykonania i odbioru instalacji ogrzewczych" COBRTI Instal Zeszyt 6.

Lp.	Rodzaje przewodu lub komponentu	Minimalna grubość izolacji cieplnej (materiał 0,035 W/m·K)
1	Srednica wewnętrzna do 22 mm	20 mm
2	Srednica wewnętrzna od 22 do 35 mm	30 mm
3	Srednica wewnętrzna od 35 do 100 mm	Równa średnicy wewnętrznej
4	Srednica wewnętrzna ponad 100 mm	100 mm
5	Przewody i armatura wg poz. 1-4 przechodzące przez ściany lub stropy, skrzyżowania przewodów	5% wymagań z poz. 1-4
6	Przewody ogrzewania centralnego wg poz. 1-4, ułożone w komponentach budowlanych między ogrzewanymi pomieszczeniami różnych użytkowników	5% wymagań z poz. 1-4
7	Przewody wg poz. 6 ułożone w podłodze	6 mm
8	Przewody ogrzewania powierzchniowego (ułożone wewnątrz izolacji cieplnej budynku)	40 mm
9	Przewody ogrzewania powierzchniowego (ułożone na zewnątrz izolacji cieplnej budynku)	80 mm
10	Przewody instalacji wody lodowej prowadzone wewnątrz budynku	50% wymagań z poz. 1-4
11	Przewody instalacji wody lodowej prowadzone na zewnątrz budynku	100% wymagań z poz. 1-4

OZNACZENIA:

- projektowany grzejnik wraz z proj. zaworem termostatycznym, w zestawie z osłoną zabezp. przed kradzieżą lub zbędnym manipulowaniem.
- Projektowany przewód instalacji C.O. - zasilanie
- Projektowany przewód instalacji C.O. - powrót

GLOBAL Albert Dragan ul. Ponikwoda 28, 20-135 Lublin, ☎ +48 516 126 333 ✉ instalatorzy@tlen.pl, www.globalprojekty.pl			
PRZEBUDOWA REMONT I ROZBUDOWA BUDYNKU PROKURATURY PRZY UL. OKOPOWEJ 2A W LUBLINIE			
INWESTOR		PROKURATURA REGIONALNA W LUBLINIE UL. OKOPOWA 2A 20-950 LUBLIN	
RYSUNEK	INSTALACJA C.O. RZUT PRZYZIEMIA		SKALA 1:100
FUNKCJA		SPECJALNOŚĆ, IMIĘ I NAZWISKO	NR UPRAWNIEŃ
PROJEKTOWAŁ		inż. Albert Dragan	LUB/0171/PWOS/05
DATA		IX 2024	
PÓDPIS		2	
OPRACOWANIE CHRONIONE USTAWĄ O PRAWIE AUTORSKIM I PRAWACH POKREWNYCH (DZ.U. NR 24/94 POZ. 63 Z DNIA 4 LUTEGO 1994R.) Z PÓŹNIEJSZYMI ZMIANAMI			



RZUT DACHU – skala 1:100

UWAGA

- W zakresie instalacji went-kim dla przedmiotowego etapu:
 - Demontaż starej instalacji,
 - Wykucie starego ruraru ze ścian, w miejsce powstałej bruzdy montaż nowych przewodów w izolacji.
 - Reperacja ścian po wykonanych pracach (zapiankowanie przewodów w izolacji w ścianach lub posadzce, położenie warstwy tynku w miejscu bruzdy, niezbędne malowanie na danym obszarze, odtworzenie tapet lub innych elementów na ścianie jeśli takie wystąpią - ogólnie doprowadzenie do stanu pierwotnego.
 - Dokonanie niezbędnych przewierć dla prowadzenia przewodów przez stropy lub ściany poszczególnych kondygnacji.
- Przy przejściach przez przegrody budowlane stosować tuleje ochronne z materiału jak rura właściwa.
- Przejścia przewodów przez przegrody budowlane wykonać metodą cięcia narzędziami mechanicznymi (bez uderowo) o wymiarach: \varnothing rury + 20 mm.
- Prace wykonywać za pomocą sprzętu niepalącego (prace będą wykonywane przy czynnym- pracującym obiekcie, wykonawca musi zadbać o jak najmniej uciążliwe oddziaływanie prowadzonych prac na osoby pracujące w obiekcie, stosować urządzenia z odciągami pyłów oraz miejsce prac zabezpieczyć folią gr. 0,5 mm.
- Projekt rozpatrywać łącznie z projektami innych branż.
- Przed przystąpieniem do realizacji sprawdzić wszystkie wymiary, poziomy i specyfikacje, nie odczytywać wymiarów ze skali.
- Rysunki rozpatrywać łącznie z opisem technicznym i zestawieniem materiałów.
- W przypadku gdy element występuje w jednej części należy uznać, że występuje we wszystkich.
- Przed dokonaniem zamówień elementów w budowywanych wymiary sprawdzić na budowie.
- Wszelkie zmiany w projekcie należy uzgodnić z projektantami odpowiednich branż, autorzy nie biorą odpowiedzialności za skutki zmian wprowadzonych w projekcie bez uzgodnienia z nimi.
- Rozwiązania techniczne nie wyspecyfikowane jeźdnoznacznie w projekcie, mające wpływ na wygląd obiektu, należy uzgodnić z projektantem.
- Całość robót wykonać zgodnie z aktualnymi przepisami prawa budowlanego, przepisami bhp, p.poż. oraz "Warunkami technicznymi wykonania i odbioru instalacji ogrzewczych" COBRTI Instal
- W zakresie klimatyzacji demontaż istniejących agregatów chłodniczych obsługujących kondygnację piwnic, parteru i I piętra, montaż tymczasowy z uruchomieniem na okres prac w czasie wykonywania etapu nadbudowy IV piętra i ponowny montaż końcowy po zakończeniu nadbudowy.
- W zakresie wentylacji demontaż istniejących wentylatorów zbiorczych z I etapu i ponowny montaż po zakończeniu prac etapu nadbudowy. Wentylatory te są przewidziane do obsługi również IV piętra, gdzie zostanie włączona wentylacja wyciągowa z pomieszczeń piwnic, parteru, I, II i III piętra.

UWAGI:

- RYSUNEK NALEŻY ROZPATRYWAĆ ŁĄCZNIE Z OPISEM TECHNICZNYM I POZOSTALYMI RYSUNKAMI OPRACOWANIA.
- PRZEJŚCIA INSTALACJI PRZEZ PRZEGRODY POŻAROWE (NAWET NIEZAZNACZONE) NALEŻY ZABEZPIECZYĆ PRZECIWOPOŻAROWO.
- PRZEJŚCIA PRZEWODÓW PRZEZ WARSTWY PODŁOGOWE NALEŻY DOKŁADNIE USZCZELNIĆ.
- NALEŻY WYKONAĆ NIEZBĘDNE WYKUCIA I PRZEWERTY POTRZEBNE DO PRZEPROWADZENIA INSTALACJI. PO ZAKOŃCZENIU PRAC INSTALACYJNYCH WSZYSTKIE PRZEBICIA I BRUZDOWANIA (DLA PRZEWODÓW SKROPLIN) NALEŻY ZAKRYĆ MASĄ TYNKARSKĄ I WYGŁADZIĆ ŚCIANY LUB DOPROWADZIĆ DO STANU PIERWOTNEGO (PŁYTKI NA ŚCIANACH, OKŁADZINY INNE ŚCIAN).
- PODPARCIE PRZEWODÓW WEWNĄTRZ BUDYNKU NALEŻY WYKONAĆ ZA POMOCĄ UCHWYTÓW I ZAWIESI SYSTEMOWYCH.
- RYSUNEK NALEŻY ROZPATRYWAĆ WSPÓLNIE Z RESZTĄ DOKUMENTACJI PROJEKTOWEJ WSZYSTKICH BRANŻ.
- WSZYSTKIE ZASTOSOWANE W PROJEKcie MATERIAŁY, ROZWAŻANIA TECHNICZNE I URZĄDZENIA BĘDĄ ODPOWIEDZIALNE NORMOM BEZPIECZEŃSTWA PPOŻ. I BHP (POSIADAJĄ ODPOWIEDNIE ATYSTY I APROBATY).
- PRZEWODY FREONOWE OBUDOWANE G-K – W MIEJSCACH POZA SUFITAMI PODWIESZONYMI.
- BRĄK W SPECYFIKACJI ELEMENTÓW LUB NIE UJĘTYCH W CZĘŚCI RYSUNKOWEJ, NIEZBĘDNYCH DO PRAWIDŁOWEGO DZIAŁANIA INSTALACJI NIE ZWALNIA WYKONAWCY Z ICH DOSTARCZENIA I ZAMONTOWANIA.

GLOBAL Albert Dragan

ul. Ponikwoda 28, 20-135 Lublin, ☎ +48 516 126 333
✉ instalatorzy@tlen.pl, www.globalprojekty.pl



**PRZEBUDOWA REMONT
I ROZBUDOWA BUDYNKU PROKURATURY
PRZY UL. OKOPOWEJ 2A W LUBLINIE**

INWESTOR: PROKURATURA REGIONALNA W LUBLINIE
UL. OKOPOWA 2A
20-950 LUBLIN

RZUT DACHU "OFICyna"

SKALA
1:100

NR RYS.
4

FUNKCJA	SPECJALNOŚĆ, IMIĘ I NAZWISKO	NR UPRAWNIEN	DATA	PODPIS
PROJEKTOWA	inż. Albert Dragan	LUB/0171/PWOS/05	IX 2024	
OPRACOWANIE CHRONIONE USTAWĄ O PRAWIE AUTORSKIM I PRAWACH POKREWNYCH (DZ.U. NR 24/94 POZ. 83 Z DNIA 4 LUTEGO 1994R.) Z PÓŹNIEJSZYMI ZMIANAMI				

